

AQa.Line



Einbauanleitung
AQa.Line
Wasseranschluss-Box

Einbauanleitung AQa.Line Wasseranschluss-Box



GreenLife Production GmbH
D-19057 Schwerin

Achtung! Vor Einbau gründlich und vollständig lesen!

Wasseranschluss-Box

Sehr geehrte Kundin, sehr geehrter Kunde,

wir beglückwünschen Sie zum Kauf dieses AQa.Line Produktes und bedanken uns für das entgegengebrachte Vertrauen. Bei der Warenannahme sollten Sie das Produkt auf eventuelle Transportschäden prüfen. Sollte die Verpackung Beschädigungen aufweisen, ist das Produkt im Beisein des Lieferanten auszupacken und zu prüfen. Ist eine Beschädigung vorhanden, so muss diese schriftlich beim Frachtführer angezeigt werden.

Für die sichere Verwahrung von Anschlüssen zur Gartenbewässerung.

Lieferumfang:

Wasseranschluss-Box

Deckel

Anschlussset für 3/4" und 1/2" für Wasseranschluss-Box,

Messing Schlauchtülle 1" AG - 25mm

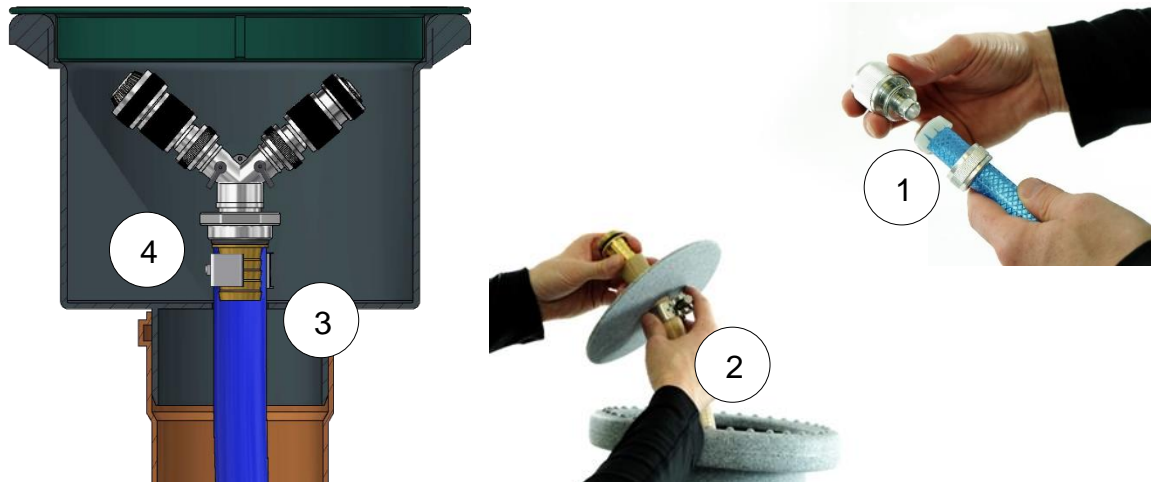
Schlauchschele Edelstahl



Einbauanleitung AQa.Line Wasseranschluss-Box



Anleitung Zusammenbau:



1. Fittinge handfest miteinander verschrauben, sie dichten durch die O Ringe.
2. Schlauchkupplung fest verschrauben.
3. Messingtülle 1" am Schlauch mit Schelle befestigen.
4. Die Schelle für den Druckschlauch sollte in der Box sitzen, so kann der Anschluss beim Verwenden etwas aus der Box gezogen werden.
5. Wasseranschluss-Box einsetzen und mit KG Rohr DN 110 verbinden. Die Box hat einen 100 mm Anschluss.
6. Achten Sie darauf, den Deckel bündig mit dem Boden einzusetzen.

